



CONEXIÓN PUNTO A PUNTO

Versión 10/10

ÍNDICE

1	INTRODUCCIÓN.....	3
1.1	RED CON UN ENRUTADOR	3
1.2	CONEXIÓN PUNTO A PUNTO ENTRE EL CONTROLADOR SH Y UNA PC.....	3
1.2.1	<i>Configuración del controlador</i>	4
1.2.2	<i>Configuración de la PC</i>	5
1.2.2.1	Windows Seven	5
1.2.2.2	Windows XP	6
1.2.2.3	Windows Vista.....	7

1 INTRODUCCIÓN

1.1 RED CON UN ENRUTADOR

Si puede conectar el controlador SH y su PC a un enrutador que es un servidor DHCP (Protocolo de configuración dinámica de servidores), puede habilitar la funcionalidad de DHCP en el controlador y su PC.

1.2 CONEXIÓN PUNTO A PUNTO ENTRE EL CONTROLADOR SH Y UNA PC

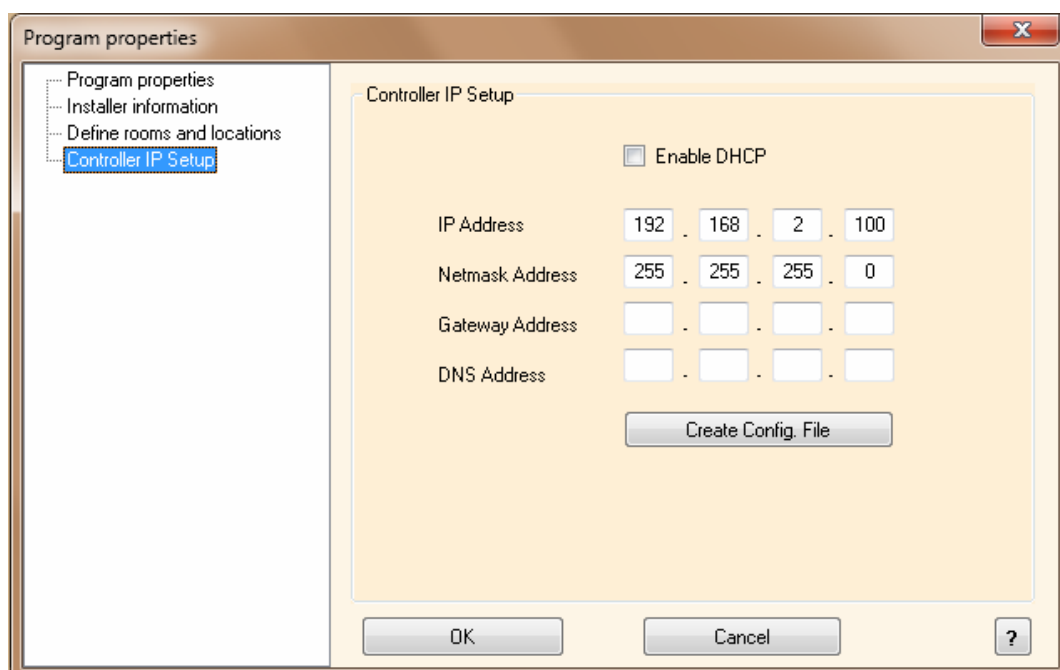
Si no tiene un enrutador para conectar el controlador directamente a su PC, debe configurar un IP (Protocolo de Internet) privado en el controlador y en la PC. Siga las instrucciones que se encuentran a continuación para hacerlo.

Antes de realizar cambios en su PC, guarde las configuraciones existentes para poder recuperarlas una vez que termine.

1.2.1 CONFIGURACIÓN DEL CONTROLADOR

Antes de conectar el controlador a su PC, se deben realizar algunas configuraciones con la Herramienta de Configuración: asegúrese de utilizar la Herramienta de Configuración 2.26.01 (o mayor) y la versión de firmware asociada 2.26.01 (o mayor) en el controlador. Debe configurar siempre una dirección IP *privada* estable en el controlador smart-house. Para hacerlo, se debe utilizar la Herramienta de Configuración (comenzando por la versión 2.26): en el menú “Tool”, seleccione “Program Properties” y luego “Controller IP setup”.

Aparecerá la siguiente ventana:



La dirección DHCP no se puede utilizar si no tiene un enrutador. Esto significa que si la casilla “Enable DHCP” está marcada, debe desmarcarla.

En el campo “IP Address” inserte *192.168.2.100*.

En el campo “Netmask address” inserte *255.255.255.0*.

El campo de “Gateway address” y el DNS (Sistema de Nombres de Dominio) deben estar vacíos.

Una vez que ingrese el campo requerido, haga clic en “*Create Config. File*”: la Herramienta de Configuración creará el archivo *IPSettings.txt* que debe copiar en la tarjeta SD entregada con el controlador o en cualquier tarjeta SD **VACÍA**.

Antes de cambiar las direcciones IP en el controlador, asegurarse de que se ha quitado el cable Ethernet del controlador.

Luego inserte la tarjeta SD en el controlador: leerá automáticamente el archivo.

El tiempo necesario para la operación es de 5 segundos aproximadamente: cuando el comando LED **rojo** comienza a parpadear de forma continua muy rápido, retire la tarjeta SD. Luego de unos segundos el controlador se reiniciará y el comando LED comenzará a parpadear de forma convencional (un flash corto por cada segundo).

Ahora las nuevas configuraciones IP están almacenadas en el controlador.

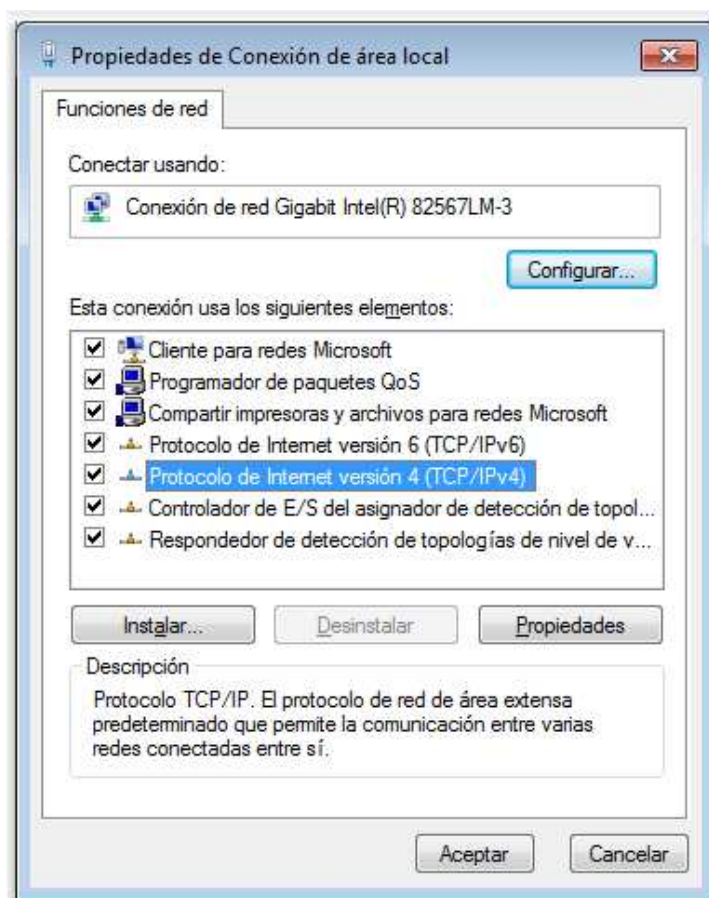
1.2.2 CONFIGURACIÓN DE LA PC

Ahora debe configurar una dirección IP estable privada en su PC. Siga las instrucciones que se encuentran a continuación conforme a su Sistema Operativo.

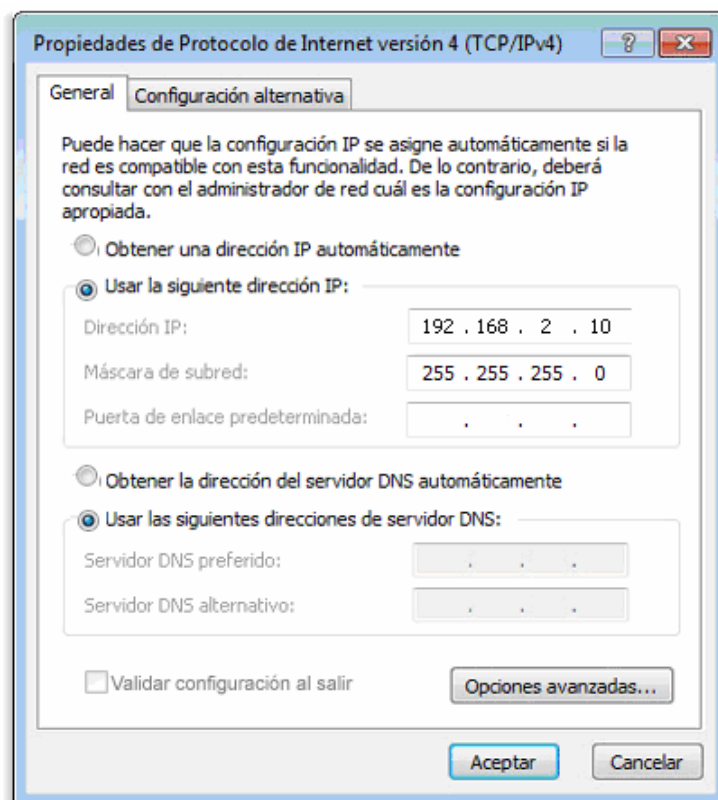
Antes de realizar cambios en su PC, guarde las configuraciones existentes para poder recuperarlas una vez que termine.

1.2.2.1 WINDOWS SEVEN

1. Para abrir Conexiones de red, haga clic en el botón **Inicio** y, a continuación, haga clic en **Panel de control**. En el cuadro de búsqueda, escriba **adaptador** y, en Centro de redes y recursos compartidos, haga clic en **Ver conexiones de red**.
2. Haga clic con el botón secundario en la conexión que desea cambiar y, a continuación, haga clic en **Propiedades**. Si se le solicita una contraseña de administrador o una confirmación, escriba la contraseña o proporcione la confirmación.
3. Haga clic en la ficha **Funciones de red**. En **Esta conexión usa los siguientes elementos**, clic en **Protocolo de Internet versión 4 (TCP/IPv4)** después, en **Propiedades**.



4. Para En la ventana nueva que aparece, seleccione la opción **Usar la siguiente dirección IP** y en el campo **Dirección IP** escriba *192.168.2.10* y en el campo **Máscara de subred** escriba *255.255.255.0*.
5. Deje los demás campos vacíos (Puerta de enlace y DNS).



6. Presione **Aceptar** para cerrar todas las ventanas.
7. Conecte el controlador a su PC a través del cable Ethernet: el Configurador Smart-House encontrará el controlador Smart-House. Ahora puede leer y escribir su configuración.

1.2.2.2 WINDOWS XP

1. Abra las Conexiones de red haciendo clic en el **botón Comenzar**, al hacer clic en **Panel de Control** y luego **Conexiones de red** y seleccione el adaptador LAN al que desea conectar el controlador que se encuentran disponibles.
2. Haga doble clic en la opción del adaptador de red. En el formulario abierto seleccione la opción **Protocolo de Internet (TCP/IP)**.
3. En la ventana nueva que aparece, seleccione la opción **Usar la siguiente dirección IP** y en el campo **Dirección IP** escriba *192.168.2.10* y en el campo **Máscara de subred** escriba *255.255.255.0*.
4. Deje los demás campos vacíos (Puerta de enlace y DNS).
5. Presione **Aceptar** para cerrar todas las ventanas.
6. Conecte el controlador a su PC a través del cable Ethernet: el Configurador Smart-House encontrará el controlador Smart-House. Ahora puede leer y escribir su configuración.

1.2.2.3 WINDOWS VISTA

1. Para abrir Conexiones de red, haga clic en el botón **Inicio**, en **Panel de control**, en **Red e Internet**, en **Centro de redes y de recursos compartidos** y, a continuación, en **Administrar conexiones de red**.
2. Haga clic con el botón secundario en la conexión que desea cambiar y, a continuación, haga clic en **Propiedades**. Si se le solicita una contraseña de administrador o una confirmación, escriba la contraseña o proporcione la confirmación.
3. Haga clic en la ficha **Funciones de red**. En **Esta conexión usa los siguientes elementos**, clic en **Protocolo de Internet versión 4 (TCP/IPv4)**, después, en **Propiedades**.
4. Para En la ventana nueva que aparece, seleccione la opción **Usar la siguiente dirección IP** y en el campo **Dirección IP** escriba *192.168.2.10* y en el campo **Máscara de subred** escriba *255.255.255.0*.
Deje los demás campos vacíos (Puerta de enlace y DNS).
5. Presione **Aceptar** para cerrar todas las ventanas.
6. Conecte el controlador a su PC a través del cable Ethernet: el Configurator Smart-House encontrará el controlador Smart-House. Ahora puede leer y escribir su configuración.

